

## TRAITEMENT DES EAUX DE CARÉNAGE ALLER PLUS LOIN

Depuis le début des années 2000, le port de La Trinité-sur-Mer traite ses eaux de carénage. Le dispositif est efficace mais aujourd'hui, il est possible de faire mieux !



- Aire de carénage principale
- Aire de carénage secondaire
- Zone sans carénage

L'ensemble de ce dispositif permet à la fois un traitement efficace des eaux de carénage pour préserver l'environnement, mais il permet également de préserver la ressource en eau potable grâce au recyclage des eaux traitées, tout en sécurisant l'activité de carénage sur le port lors des événements de sécheresse tels que ceux rencontrés en 2022 et 2025. 🌊

Le terreplein technique est actuellement équipé d'un débourbeur-séparateur à hydrocarbures qui permet de piéger les matières en suspension et les huiles qui ruissellent lors des opérations de carénage. Les nouveaux aménagements du terreplein, à savoir la réfection complète de ses revêtements, vont permettre de mieux capter et traiter les eaux de carénage.

### Procéder par étape

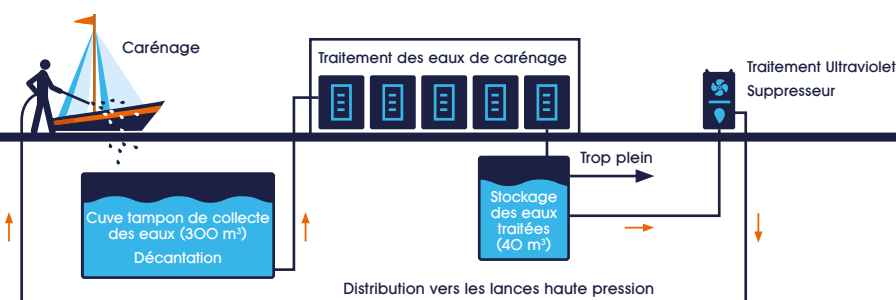
Ces travaux reposent sur 4 grandes étapes : la reprise des pentes du terreplein technique afin de le scinder en trois secteurs, la réalisation d'un revêtement étanche sur les surfaces dédiées au carénage afin d'éviter toute infiltration de polluant, la création de cuves tampons de 300 m<sup>3</sup> pour récolter les eaux de pluie et le traitement des eaux via différents dis-

positifs techniques. À la sortie de ce traitement, les eaux sont de bonne qualité et peuvent retourner dans le milieu naturel.

### Préserver la ressource en eau

Afin de parfaire le dispositif, la Compagnie des Ports du Morbihan a décidé de recycler cette eau traitée et de disposer ainsi d'une filière en circuit fermé pour son carénage. Le principe comprend : une cuve stockant l'eau traitée d'un volume de 40 m<sup>3</sup>, un pompage vers un traitement final constitué d'un filtre ultraviolet pour garantir l'absence de risque sanitaire sur le réemploi de l'eau traitée et un poste haute pression qui alimentera un réseau de distribution d'eau à 150 bars réparti sur tout le terreplein.

Les usagers pourront raccorder des lances haute pression à ce réseau pour caréner leur bateau.



→ Sens de circulation de l'eau



### Les rendez-vous chantier

Pour le premier semestre 2026,  
rendez-vous devant  
la capitainerie, à 14h, les :

Vendredi 6 février

Vendredi 3 avril

Vendredi 5 juin



# TRAVAUX

## On fait le point



**PARTIE NORD**

### Pose des habillages bois

Les bardages bois habillant le môle à l'intérieur et à l'extérieur seront mis en œuvre à cette période.

### Dragages

Les dragages reprendront en janvier et février 2026 devant la station carburant, la darse élévateur et la nouvelle cale du terreplein technique. Les matériaux de dragage seront évacués vers la plateforme de Tohannic à Vannes.

### Aménagement du terre-plein

Le fonctionnement du terreplein technique sera perturbé pendant une grande partie de ces travaux. L'élévateur à bateaux sera inefficace pendant une partie des mois de janvier et février ; les maintenances seront effectuées via la cale de mise à l'eau et des grues.

Les travaux de réfection des revêtements du terreplein technique se dérouleront en 6 phases successives afin de permettre un maintien de l'activité du port en permanence.

**JANV.**

**FÉV.**

**MARS**

### Fermeture du mur poids

Les travaux de finition du mur poids de l'extension du terreplein technique sont en cours au droit de l'ancienne cale de mise à l'eau. Ils se poursuivront jusqu'à début février.

### Finitions du terre-plein

Le terreplein Tabarly sera réhaussé ponctuellement de 50 cm et le revêtement en enrobé sera refait.

### Reprofilage des enrochements

Môle Tabarly : les enrochements de la piste de chantier côté sud seront reprofilés et complétés en janvier et février.

### Dragage devant la cale de voile légère



Fin d'année, les travaux de modernisation des infrastructures du port de La Trinité-sur-Mer se sont poursuivis avec notamment la fin des travaux de la cale de voile légère qui donne pleine satisfaction aux usagers, et le génie civil de l'extension du terreplein Tabarly. Au nord, comme au sud, tout prend forme. Zoom sur les prochaines étapes d'ici juin 2026.

**PARTIE SUD**

**Mise en service du nouvel élévateur**



**AVRIL**

**MAI**

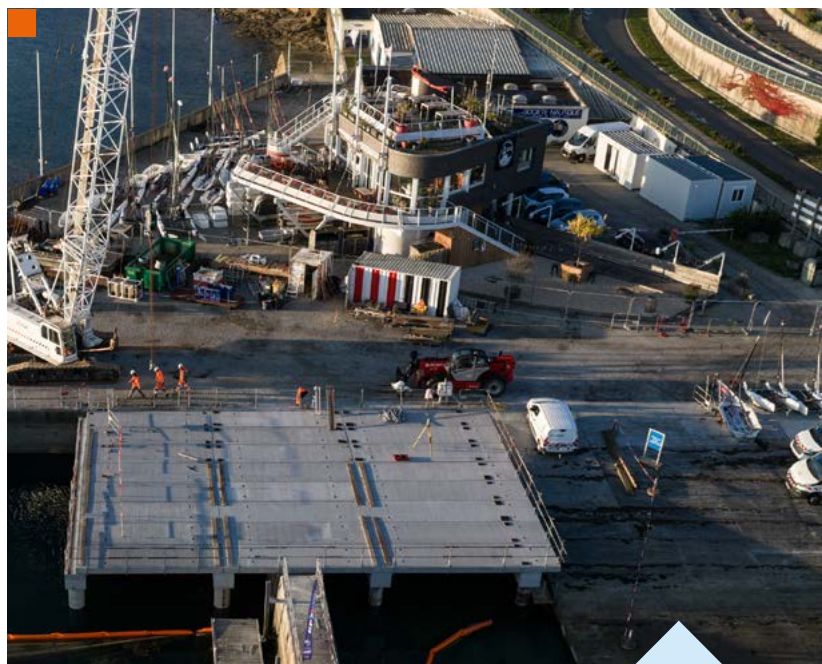
**JUIN**

### **Mise en service du nouveau traitement**

Les cuves de stockage des eaux de carénage, d'un volume global de 300 m<sup>3</sup>, seront réalisées en partie centrale du terreplein en février 2026.

Les travaux de réseaux pour la collecte des eaux de carénage, ainsi que pour la distribution des futures bornes d'eau haute pression, d'électricité et d'eau potable sur le terreplein ont débuté à l'automne 2025. Ils se poursuivront par phases sur tout le terreplein jusqu'en juin.

La filière de traitement des eaux sera mise en œuvre au printemps. En attendant, les eaux continuent à être collectées et traitées par le Débourseur Séparateur Hydrocarbures existant.



Vue aérienne de l'extension du terreplein de voile légère.



## PHILIPPE THEAUDIN,

Directeur Adjoint du Port  
Responsable technique

Notre offre de stockage à terre s'est nettement améliorée grâce à la mise en service de la plateforme de Kermarquer. Pour répondre à la demande croissante, nous avons investi dans de nouveaux matériels garantissant à la fois la sécurité de nos agents et la protection des bateaux lors des transports. Fin novembre, nous avons ainsi reçu un tracteur à poste de pilotage réversible. Sa cabine permettant de travailler face au bateau offre une visibilité optimale et facilite les manœuvres, réduisant considérablement les risques. Il pourra atteler notre nouvelle remorque hydraulique routière, parfaitement adaptée au transport sécurisé des bateaux. Déjà familiers de ce type d'équipement, nous bénéficions également du retour d'expérience de nos collègues du port du Crouesty, qui l'utilisent sur une plateforme similaire.

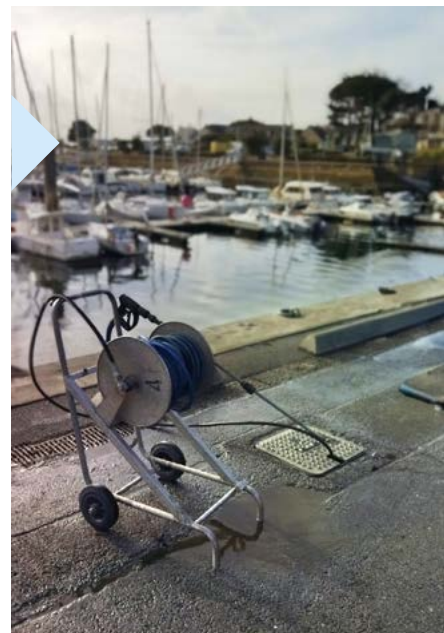
Le terreplein fait lui aussi l'objet d'améliorations majeures. En plus de l'installation du système de traitement des eaux de carénage, nous déploierons un réseau de nettoyeurs haute pression dédié. À la mise en service de l'aire de carénage, seuls les équipements fournis par le Port pourront être utilisés. Les lances, raccordées à des points de branchement répartis sur tout le site, fonctionneront en circuit fermé, permettant d'importantes économies d'eau et une gestion plus responsable de la ressource. Ce dispositif, déjà éprouvé dans d'autres ports, satisfait pleinement les plaisanciers.

Enfin, un nouvel élévateur à bateaux arrivera en avril pour remplacer notre machine actuelle. ▴▴



Calage d'un voilier sur la plateforme de Kermarquer après son transport.

Tuyau sur enrouleur avec lance, prêté par le port. Installé à proximité d'une vanne, il permet aux usagers du port de se raccorder rapidement pour caréner leur bateau.



**Ce dispositif, déjà éprouvé dans d'autres ports, satisfait pleinement les plaisanciers.**

Sortie de l'eau d'un bateau depuis la nouvelle cale sur la remorque tractée par le tracteur.



Projet soutenu par le Département du Morbihan et le Secrétaire d'État Chargé de la Mer