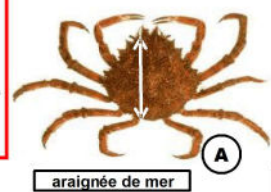




IMPORTANT
Les casiers dit
« à parler » ou
disposant d'un
dispositif « anti-retour »
**NE SONT PAS
AUTORISÉS**



araignée de mer (A)

Crustacés

	Tailles minimales (cm)	
	au NORD du 48° parallèle	au SUD du 48° parallèle
ARAIGNEE de mer (<i>Maja brachydactyla</i>) (A)		12
CREVETTE bouquet (<i>Palaemon serratus</i>) (B)		5
CREVETTES (autres que bouquet)		3
ETRILLE (<i>Necora puber</i>) (C)		6,5
HOMARD (<i>Homarus gammarus</i>) (D)		9
LANGOUSTE rouge, rose (<i>Palinurus spp</i>) (E)		11
TOURTEAU (<i>Cancer pagurus</i>) (F)		13
POUCE-PIED (<i>Pollicipes pollicipes</i>) (G)		(G)

(A) : Longueur totale mesurée entre les rostrés jusqu'à la bordure postérieure de la carapace
ATTENTION ! Prélèvement limité à 6 araignées par personne et par jour en pêche sous-marine
(B) : Longueur totale de l'animal (LT) (Divisions CIEM VIII, a,b,d,e)
(D) Longueur de la carapace mesurée de l'arrière des orbites jusqu'à la bordure distale du céphalothorax
(E) : Longueur de la carapace mesurée de la pointe du rostre à la bordure distale du céphalothorax
(C) et (F) Longueur totale de la carapace dans sa plus GRANDE dimension
(G) : Pêche autorisée selon le calendrier des professionnels (3 Kilos par jour et par pêcheur)
INTERDIT chaque année durant les mois de juillet et août

Poissons (*)

Tailles minimales (cm)

ANCHOIS (<i>Engraulidae</i>)	12	
BAR (<i>Dicentrarchus labrax</i>)	42	★
BAR moucheté (<i>Dicentrarchus punctatus</i>)	30	
BARBUE (<i>Scophthalmus rhombus</i>)	30	
BONITE (<i>Sarda spp</i>)	(marquage)	
CABILLAUD (<i>Gadus morhua</i>)	42	
CHINCHARD (<i>Trachurus trachurus</i>)	15	
CONGRE (<i>Conger conger</i>)	60	
DORADE GRISE (<i>Spondyliosoma cantharus</i>)	23	
DORADE ROSE (<i>Pagellus bogaraveo</i>)	40	
DORADE ROYALE (<i>Sparus aurata</i>)	23	
FLET (<i>Platichthys flesus</i>)	20	
GERMON (<i>Thunus alalunga</i>)	2 kilogrammes	
HARENG (<i>Clupea harengus</i>)	20	
LIEU jaune (<i>Pollachius pollachius</i>)	42	★
LIEU noir (<i>Pollachius virens</i>)	35	
LINGUE (<i>Molva molva</i>)	63	
LINGUE BLEUE (<i>Molva dipterygia</i>)	70	
MAIGRE (<i>Argyrosomus regius</i>)	50	
MAQUEREAU (<i>Scomber scombrus</i>)	20	
MERLAN (<i>Merlangius merlangus</i>)	27	
MERLU (<i>Merluccius merluccius</i>)	27	
MULET (<i>Mugil spp</i>)	30	
ORPHIE (<i>Belone belone</i>)	30	
PLIE (<i>Pleuronectes platessa</i>)	27	
ROUGET barbet ou de roche (<i>Mullus spp</i>)	15	
SAR (<i>Diplodus sargus</i>)	25	
SARDINE (<i>Sardina pilchardus</i>)	11	
SOLE (<i>Solea solea</i>)	25	
TURBOT (<i>Psetta maxima</i>)	30	

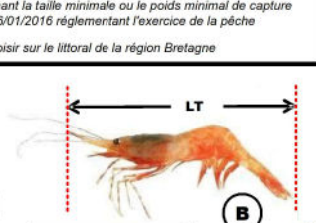
★ =
Espèces
soumises
à
MARQUAGE
(ablation de la
partie
inférieure de
la nageoire
caudale)

★ **BAR** : maximum 1 bar par pêcheur et par jour toute l'année
LIEU JAUNE : fermeture du 1^{er} janvier au 30 avril 2025
A partir du 1^{er} mai, 2 spécimens par pêcheur et par jour
Interdiction de pêcher du bar à l'aide d'un filet fixe
(Ref. Règlement (UE) 2023/194 du 30/01/2023)



RAPPEL:
Prélèvements de la pêche de loisir
limités à la
CONSOMMATION PERSONNELLE

Vente rigoureusement
INTERDITE



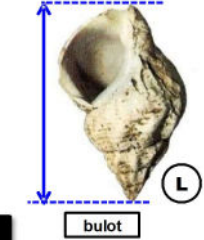
crevette bouquet (B)



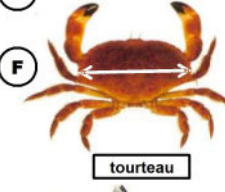
étrille (C)



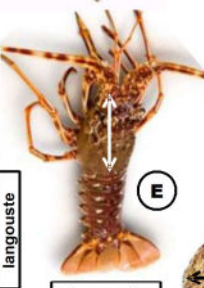
langouste (E)



tourteau (F)



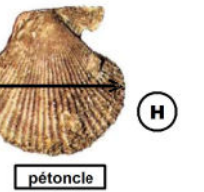
langouste (E)



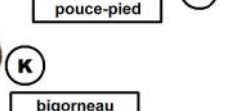
langouste (E)



pouce-pied (G)



pétoncle (H)



bigorneau (K)



vernis (J)



coquille (L)



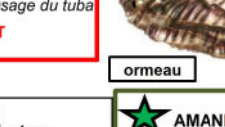
praire (N)



coquille (L)



praire (N)



coquille (L)



praire (N)



coquille (L)



praire (N)



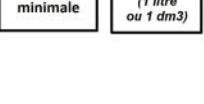
coquille (L)



praire (N)



coquille (L)



praire (N)

coquille (L)

praire (N)

coquille (L)

praire (N)

coquille (L)

praire (N)

coquille (L)

praire (N)

coquille (L)

praire (N)

coquille (L)

praire (N)

coquille (L)

praire (N)

coquille (L)

praire (N)

coquille (L)

praire (N)

coquille (L)

praire (N)

coquille (L)

praire (N)

coquille (L)

praire (N)

coquille (L)

praire (N)

coquille (L)

praire (N)

coquille (L)

praire (N)

coquille (L)

praire (N)

coquille (L)

praire (N)

coquille (L)

praire (N)

coquille (L)

praire (N)

coquille (L)

praire (N)

coquille (L)

praire (N)

coquille (L)

praire (N)

coquille (L)

praire (N)

coquille (L)

praire (N)

coquille (L)

praire (N)

coquille (L)

praire (N)

coquille (L)

praire (N)

coquille (L)

praire (N)

coquille (L)

praire (N)

coquille (L)

praire (N)

coquille (L)

praire (N)

coquille (L)

praire (N)

coquille (L)

praire (N)

coquille (L)

praire (N)

coquille (L)

praire (N)

coquille (L)

praire (N)

coquille (L)

praire (N)

coquille (L)

praire (N)

coquille (L)

praire (N)

coquille (L)

praire (N)

coquille (L)



Chasse sous-marine, pavillons obligatoires :

Plongeur depuis une embarcation = pavillon Alpha
Éloignement maximum de l'embarcation = 100 mètres

(A)

Plongeur isolé = croix de St-André ou diagonale blanche

(B)



(A)



(B)

Pour des informations complémentaires :
<http://www.morbihan.gouv.fr/Actions-de-l-Etat/Mer-littoral-et-securite-maritime/Activites-de-loisir/Peche-de-loisir/Chasse-sous-marine/la-chasse-sous-marine>
Lorient – 88 av de la Perrière – 56321 LORIENT cedex (02 97 37 16 22)
Vannes – 1 allée du Général Troadec – BP 520 – 56019 VANNES cedex (02 97 68 12 00)

Pêche à partir d'un navire
les engins autorisés
(Ref. Article R921-88 et R921-89
du Code rural et de la pêche maritime)

1° Deux palangres munies chacune de trente hameçons maximum ;

2° Deux casiers ;

3° Une foëne ;

4° Une épuisette ou " salabre " ;

5° Lignes grées sous condition que l'ensemble des lignes utilisées en action de pêche soit équipé au maximum de douze hameçons, un leurre étant équivalent à un hameçon ; par dérogation à cette limite, les lignes utilisées en action de pêche sont équipées d'un maximum de cinq hameçons par personne, un leurre étant équivalent à un hameçon, dans les cas prévus par arrêté du ministre chargé des pêches maritimes et de l'aquaculture marine ;

6° un filet maillant calé ou un filet trémail d'une longueur maximale de 50 mètres, d'une hauteur maximale de 2 mètres en pêche, sauf dans la partie des eaux salées des estuaires et des embouchures des fleuves et rivières

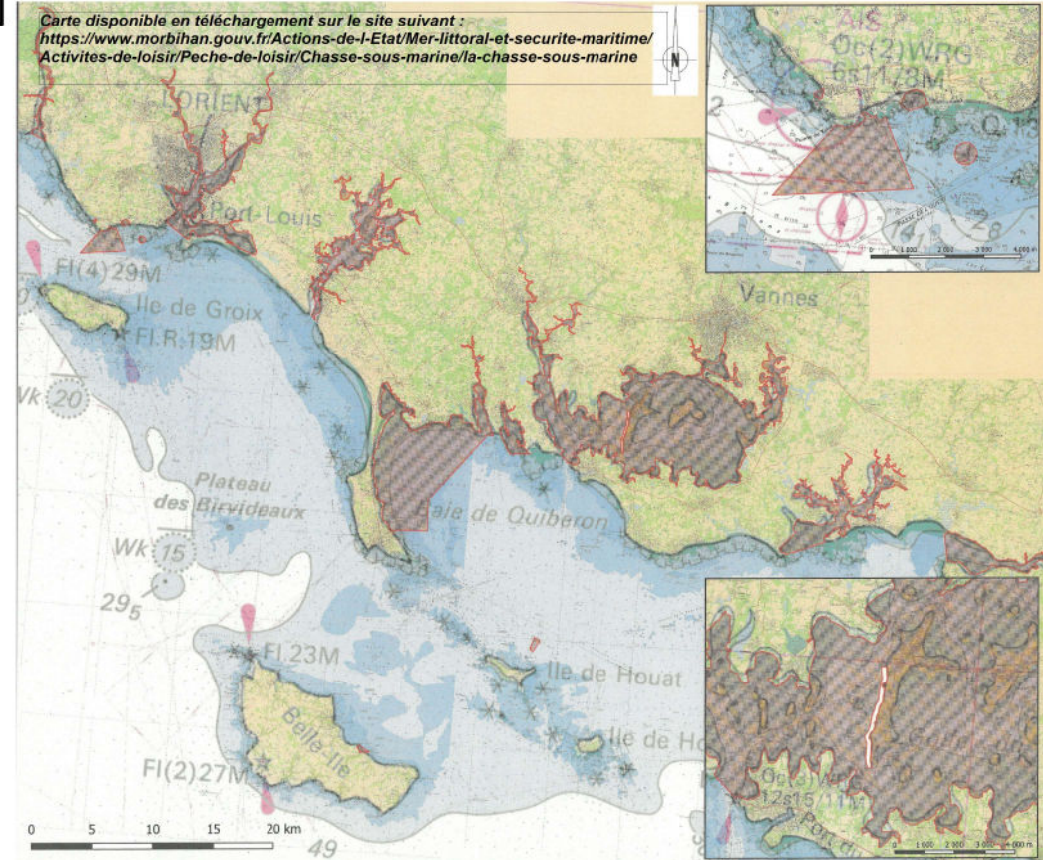
7° un carrelet par navire et trois balances par personne embarquée.

8° il est interdit de détenir et d'utiliser tout vire-casier, vire-filet, treuil, potence mécanisée ou mécanisme d'assistance électrique ou hydraulique permettant de remonter les lignes de pêche et engins de pêche à bord.
Toutefois, la détention et l'utilisation d'engins électriques de type vire-lignes électriques ou moulins électriques est autorisée dans la limite de trois engins électriques par navire, d'une puissance maximale de 800 watts chacun.

9° Tout dispositif d'immersion empêchant à tout moment la remontée des engins aux fins de contrôle est interdit.

La pêche sous-marine
les zones interdites
(Ref. Arrêté Préfet de région Bretagne n° 192/97 du 30 mai 1997)

Carte disponible en téléchargement sur le site suivant :
<https://www.morbihan.gouv.fr/Actions-de-l-Etat/Mer-littoral-et-securite-maritime/Activites-de-loisir/Peche-de-loisir/Chasse-sous-marine/la-chasse-sous-marine>



ATTENTION
La pêche du thon rouge est soumise à autorisation
30 kg ou 115 cm

IMPORTANT

La pêche sous-marine, quelques règles

La pêche sous marine est **INTERDITE** :

- entre le coucher et le lever du soleil
- à l'intérieur des limites administratives des ports
- dans la partie salée des estuaires
- à moins de 100 m des parcs et bassins à coquillages, filières, bouchots à moules et pêcheries à poisson
- à moins de 150 m de baigneurs ou activités connexes lorsqu'il y a utilisation du fusil-harpon
- aux moins de 16 ans lorsqu'il y a utilisation du fusil-harpon

La pêche des crustacés ne peut-être pratiquée qu'à la main / les araignées de mer sont limitées à 6 unités par pêcheur
La pêche des Ormeaux interdite
La pêche des Coquilles st Jacques est interdite du 15 mai au 30 septembre et autorisées aux dates et heures des professionnels